



AC26

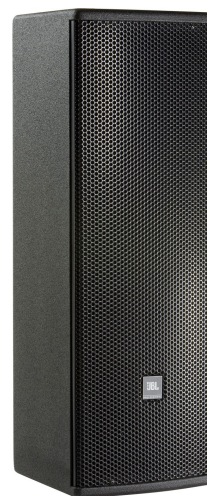
Kompaktowa dwudrożna szerokopasmowa kolumna głośnikowa 2 x 6,5"

NAJWAŻNIEJSZE CECHY:

- ▶ Bardzo kompaktowa obudowa
- ▶ Dwa przetworniki niskich częstotliwości 165 mm (6,5")
- ▶ Opatentowany falowód Progressive Transition™ o propagacji 90° x 90° i przetwornikiem ciśnieniowym 25 mm (1")
- ▶ Podwójne gniazdo Neutrik NL4 oraz terminal śrubowy
- ▶ Punkty instalacyjne dla różnorodnych zastosowań

ZASTOSOWANIA:

- ▶ Teatry
- ▶ Obiekty sakralne
- ▶ Obiekty sportowe
- ▶ Przestrzenie multimedialne
- ▶ Sklepy i centra handlowe
- ▶ Sale prezentacyjne
- ▶ Sale i pomieszczenia edukacyjno-szkoleniowe
- ▶ Przenośne systemy audio-wideo

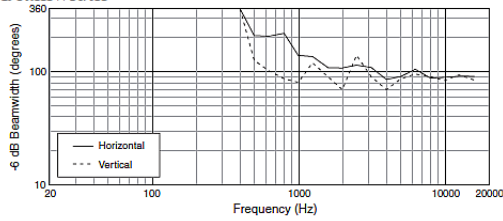


Dwudrożna, szerokopasmowa kolumna głośnikowa JBL AC26, zamknięta w bardzo lekkiej i kompaktowej obudowie, dostarczająca dużo mocy, jednocześnie bardzo dyskretna. Małe wymiary oraz charakterystyczny kształt obudowy pozwalają na instalację w pobliżu ścian i sufitów, pod balkonami, na kolumnach i ścianach. Ciśnieniowy przetwornik HF jest osadzony w nowo zaprojektowanym falowodzie, zapewniającym równomierną propagację wysokich częstotliwości. Dwa przetworniki LF o średnicy 6,5" wykonane w technologii SFG™ (Symmetrical Field Geometry) oraz zastosowany system FAT™ (Filtered Array Technology) zapewniają niezależną kontrolę nad przetwornikami oraz równomierną propagację bez zniekształceń i problemów fazowych. Wytrzymała obudowa wykonana z wielowarstwowej sklejki wykończony tworzywem DuraFlex™, zapewnia możliwość instalacji w pionie lub poziomie. Kolumna jest także wyposażona w punkty instalacyjne dla uchwytów ściennych oraz do podwieszania.

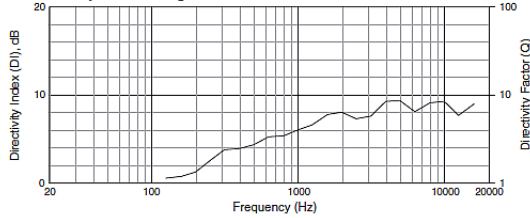
SPECYFIKACJA TECHNICZNA:

Zakres częstotliwości (-10 dB):	55 Hz – 20 kHz
Pasma przenoszenia (±3 dB):	70 Hz – 18 kHz
Kąty propagacji:	pion 90°, poziom 90°
Kierunkowość (Q):	7 (uśredniony dla pasma 500 Hz – 16 kHz)
Indeks kierunkowości (DI):	8 dB (uśredniony dla pasma 500 Hz – 16 kHz)
Skuteczność (1W/1m):	92 dB SPL
Maksymalny poziom SPL:	117 dB
Impedancja nominalna:	8 Ω
Moc IEC (ciągła/muzyczna/szczytowa):	300W / 600W / 1200W
Moc AES:	350W
Częstotliwość podziału:	2,2 kHz
Przetworniki LF:	2 x JBL 226J, średnica 165mm (6,5") SFG™, średnica cewki 50mm (2")
Przetwornik HF:	JBL 2414H, ciśnieniowy, średnica 25mm (1"), średnica cewki 25mm (1")
Falowód:	PT-B99HF-1
Obudowa:	wielowarstwowa sklejka o grubości 12mm i 15mm
Instalacja:	6 punktów M8: 1 na górze, 3 na spodzie, 2 na tyle obudowy 4 punkty M6 na tylnej obudowie do uchwytów OmniMount® 30.0
Wykończenie:	czarne tworzywo DuraFlex™, białe (-WH) dostępne na zamówienie
Opcjonalne obudowy:	odporne na łżejsze (WRC) i trudne (WRX) warunki atmosferyczne
Grill:	perforowana stal malowana proszkowo, akustycznie neutralna gąbka od wewnątrz
Gniazda wejściowe:	2 x Neutrik NL4, terminal śrubowy
Normy odporności zewnętrznej:	Mil-Std 810, IPx3 dla normy IEC529
Wymiary kolumny:	wysokość 359,8 mm, szerokość 199,4 mm, głębokość 226,1 mm
Waga:	11,0 kg
Opcjonalne akcesoria:	uchwyt ścienny typu „U”: MTU-26 komplet śrub: 365469-001 do użycia z modelami statywów kolumnowych: BMB-200k oraz K&M 195/8

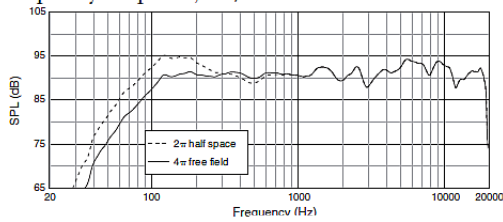
Beamwidth



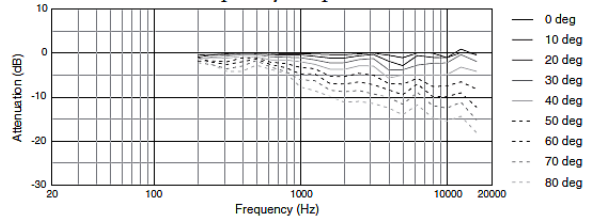
Directivity Index, Q



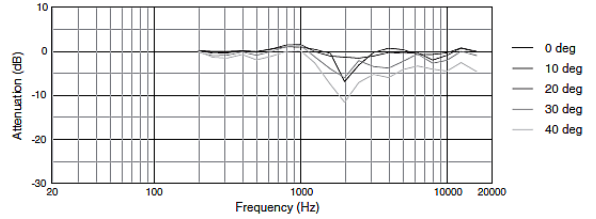
Frequency Response, 1W/1m



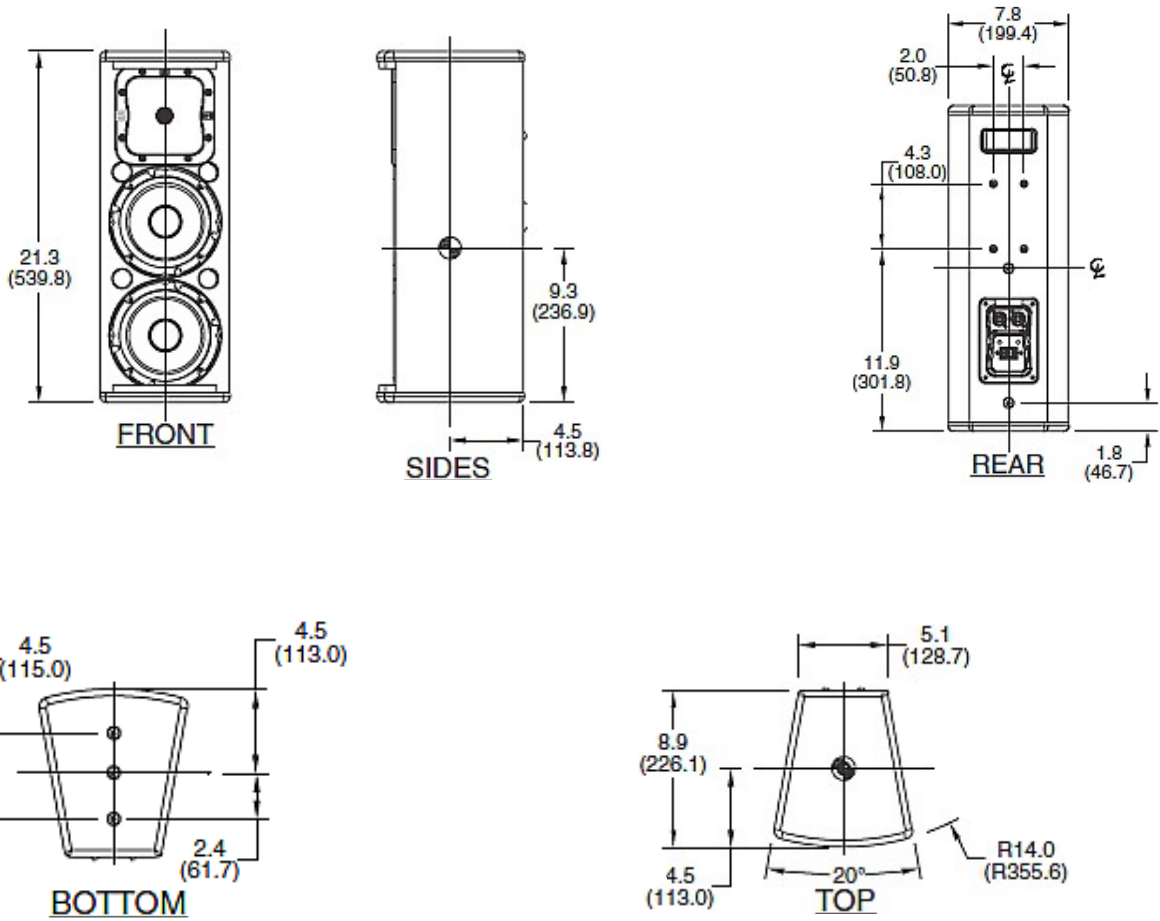
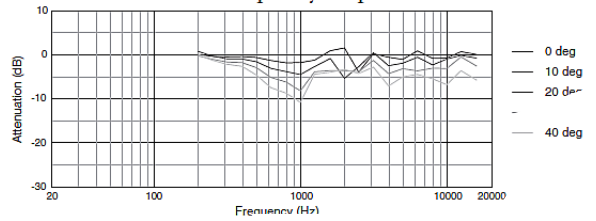
Horizontal Off-Axis Frequency Response



Vertical Up Off-Axis Frequency Response



Vertical Down Off-Axis Frequency Response



JBL Professional
8500 Balboa Boulevard, P.O. Box 2200
Northridge, California 91329 U.S.A.



Graniczna 17, 05-092 Łomianki-Dąbrowa
tel.: +48 22 751 42 46, 751 42 48
fax.: +48 22 751 31 49
www.essaudio.pl