



PRX635

Aktywna trójdrożna
kolumna głośnikowa 15"
Bass-Reflex

NAJWAŻNIEJSZE CECHY:

- ▶ Maksymalny szczytowy poziom SPL 135 dB
- ▶ Osiem punktów instalacyjnych M10 do podwieszenia w poziomie lub pionie, jeden punkt do odciążenia tylnego
- ▶ Unowocześniony przetwornik 380 mm (15") JBL 265F-1 Differential Drive® z magnesem neodymowym, podwójną cewką oraz aluminiowym koszem będącym także radiatorem odprowadzającym ciepło
- ▶ Przetwornik średniotonowy 165 mm (6,5") JBL 195H
- ▶ Przetwornik ciśnieniowy 25,4 mm (1") JBL 2414H z membraną polimerową i magnesem neodymowym, tuba 90° x 50°
- ▶ Wzmacniacz mocy firmy Crown® klasy D o mocy 1500W (3 x 500W)
- ▶ Procesor DSP dla sygnału wejściowego: częstotliwość podziału, limiter dynamiczny, wybór odpowiedniej charakterystyki korektora, optymalizacja pracy
- ▶ Wejście z gniazdem XLR oraz TRS ¼" z przełącznikiem czułości i regulacją poziomu, gniazdo wyjściowe XLR
- ▶ Gniazdo 36 mm do statywu lub sztycy

ZASTOSOWANIA:

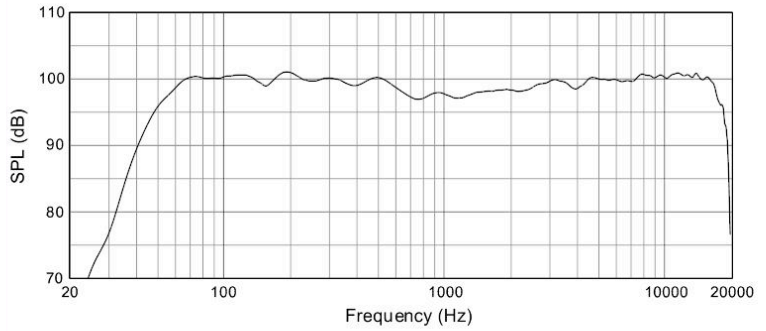
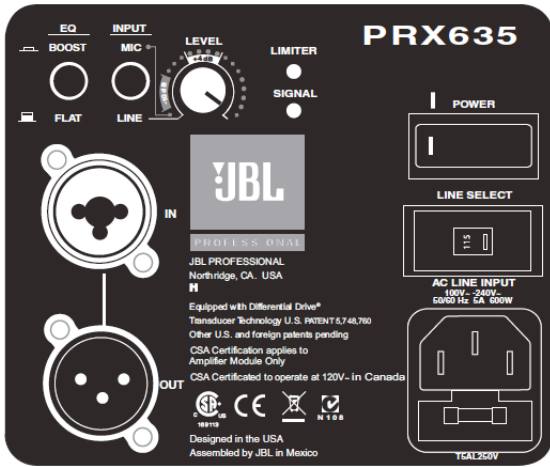
- ▶ Nagłośnienie konferencji i prezentacji;
- ▶ Stałe i przenośne systemy nagłośnienia scenicznego



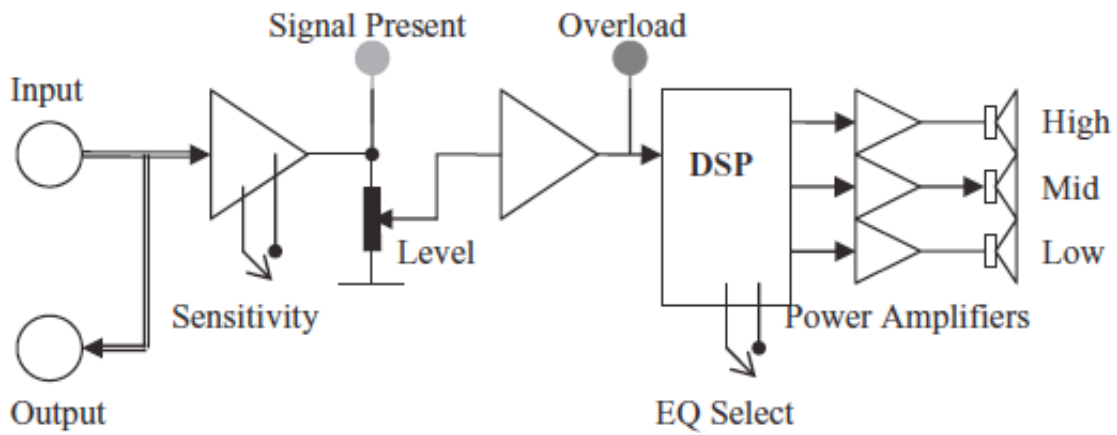
Zaprojektowana aby produkować dźwięk wysokiej jakości o dużym poziomie ciśnienia akustycznego. Kolumna wyposażona została w wydajny wzmacniacz mocy Crown wraz z procesorem DSP firmy dbx, niezbędne gniazda wejściowe i wyjściowe oraz regulatory pozwalające optymalnie dopasować moc i brzmienie w dowolnych konfiguracjach. Lekka i odporna na uszkodzenia obudowa pokryta tworzywem DuraFlex™, stalowy grill z neutralnie akustyczną gąbką zapewniają pełną ochronę całej kolumny podczas przenoszenia oraz transportu. Rekomendowana współpraca z aktywnym subwooferem PRX618S-XLF.

SPECYFIKACJA TECHNICZNA:

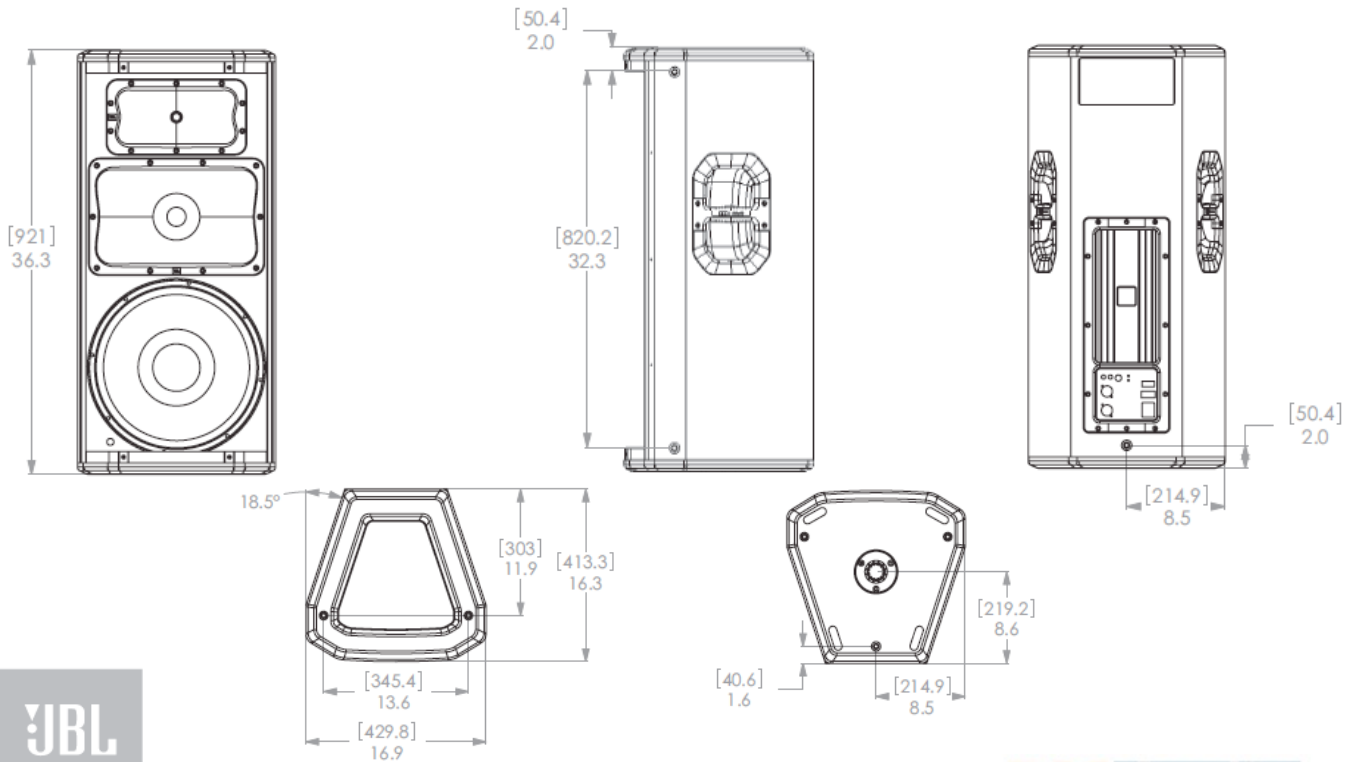
System:	trójdrożny, aktywny, obudowa typu bass-reflex
Szczytowy poziom wyjściowy:	135 dB SPL
Zakres częstotliwości (-10 dB):	Flat: 41 Hz – 19 kHz Boost: 40 Hz – 19 kHz
Pasma przenoszenia (±3 dB):	Flat: 53 Hz – 18 kHz Boost: 50 Hz – 18 kHz
Gniazda sygnałowe:	wejściowe typu Combo (XLR/TRS¼"), wyjściowe XLR
Impedancja wejściowa:	symetryczne 20 kΩ, niesymetryczne 10 kΩ
Wskaźniki:	Limiter (limit) - czerwona dioda LED, aktywność limitera Sygnał (signal) - zielona dioda LED, obecność sygnału
Korektor:	wybór ustawień flat i boost
Limiter dynamiczny (dla wejścia):	układ limitera dbx Type IV™
Ustawienia podziału pasma:	sterowane przez procesor DSP, niskie: 48 dB / oktawę, filtry dolno i górnoprzepustowe, wysokie: 36 dB / oktawę, filtr górnoprzepustowy
Częstotliwości podziału:	460 Hz i 2.75 kHz
Wzmacniacz:	Crown®, klasa D
Moc:	1500 W (3 x 500)
Przetwornik LF:	JBL 265F-1, średnica 380 mm (15") Differential Drive® z magnesem neodymowym i podwójną cewką
Przetwornik MF:	JBL 195H, średnica 165 mm (6,5") osadzony w tubie
Przetwornik HF:	1 x JBL 2414H, średnica 25,4 mm (1") ciśnieniowy z magnesem neodymowym i polimerową membraną
Kąty propagacji:	90° x 50° nominalnie
Indeks kierunkowości (DI):	9.6 dB
Współczynnik kierunkowości (Q):	9.1
Obudowa:	trapezoidalna, wykonana ze sklejki brzozejowej o grubości 18 mm
Podwieszanie/Instalacja:	gniazdo 36 mm, 8 punktów M10 do podwieszenia, 1 punkt M10 dla odciążenia tylnego
Transport:	dwie zintegrowane ręczki pokryte tworzywem antypoślizgowym
Wykończenie:	tworzywo DuraFlex™
Maskownica:	malowana proszkowo stalowa maskownica z otworami, akustycznie neutralna gąbka od wewnątrz
Wymiary kolumny:	Wysokość 921 mm, Szerokość 429 mm, Głębokość 413 mm
Waga:	27,2 kg



Panel wejściowy PRX635M



Schemat blokowy



JBL Professional
8500 Balboa Boulevard, P.O. Box 2200
Northridge, California 91329 U.S.A.



Graniczna 17, 05-092 Łomianki-Dąbrowa
tel.: +48 22 751 42 46, 751 42 48
fax.: +48 22 751 31 49
www.essaudio.pl