



PRX512M

Aktywna 12" dwudrożna kolumna głośnikowa ogólnego zastosowania

NAJWAŻNIEJSZE CECHY:

- ▶ Trapezoidalna obudowa do zastosowania kolumny jako monitor sceniczny oraz kolumna frontowa
- ▶ Zaprogramowane charakterystyki korektora dla zastosowania kolumny jako monitor sceniczny oraz kolumna frontowa
- ▶ Nowy przetwornik 12" JBL 262F Differential Drive® z magnesem neodymowym, podwójną cewką oraz aluminiowym koszem będącym także radiatorzem odprowadzającym ciepło
- ▶ Nowy przetwornik ciśnieniowy 1.5" z membraną polimerową
- ▶ Cyfrowy wzmacniacz mocy firmy Crown® klasy D
- ▶ Wbudowany procesor DSP pozwalający na ustawienie częstotliwości podziału, progu limitera, wybrania odpowiedniej korekcji
- ▶ Przełączany poziom sygnału wejściowego z gniazdem XLR oraz TRS 1/4", gniazdo wyjściowe XLR
- ▶ Podświetlane logo JBL/Crown po włączeniu zasilania
- ▶ Dwa gniazda do statywu
- ▶ Wytrzymała obudowa DuraFlex™
- ▶ Zachodzący na boki stalowy grill chroniący przetwornik



ZASTOSOWANIA:

- ▶ Przenośne systemy nagłośnieniowe dla muzyków i DJ-ów;
- ▶ Nagłośnienie konferencji i prezentacji;
- ▶ Stałe i przenośne systemy nagłośnienia scenicznego

Zaprojektowana aby produkować dźwięk wysokiej jakości o dużym poziomie ciśnienia akustycznego zarówno jako monitor sceniczny, jak i kolumna frontowa. Kolumny głośnikowe firmy JBL. Kolumna wyposażona została w wydajny wzmacniacz mocy Crown wraz z procesorem DSP firmy dbx, niezbędne gniazda wejściowe i wyjściowe oraz regulatory pozwalające optymalnie dopasować moc i brzmienie w dowolnych konfiguracjach. Lekka i odporna na uszkodzenia obudowa, stalowy grill z neutralnie akustyczną gąbką zapewniają pełną ochronę całej kolumny podczas przenoszenia i transportu.

SPECYFIKACJA TECHNICZNA:

System:	dwudrożny, wbudowany wzmacniacz, obudowa typu bass-reflex
Zakres częstotliwości (-10 dB):	46 Hz – 20 kHz (przy EQ dla kolumny frontowej) 60 Hz – 20 kHz (przy EQ dla monitora)
Pasma przenoszenia (±3 dB):	76 Hz – 20 kHz (przy EQ dla kolumny frontowej) 90 Hz – 20 kHz (przy EQ dla monitora)
Kąty propagacji:	70° x 70°
Ustawienia podziału pasma:	sterowane przez procesor DSP, stromość 48 dB / oktawę
Częstotliwość podziału:	1.6 kHz
Moc (ciągła/szczytowa):	500 W / 1000 W
Wzmacniacz mocy dla LF:	Crown klasy D, moc ciągła przy impedancji przetwornika - 400 W
Wzmacniacz mocy dla HF:	Crown klasy D, moc ciągła przy impedancji przetwornika - 100 W
Zniekształcenia:	Mniejsze niż 0.1% przy podanej mocy
Maksymalny poziom SPL:	133 dB SPL
Wskaźniki:	Przesterowanie (overload) - czerwona dioda LED Sygnał (signal) - zielona dioda LED
Czułość wejścia:	wejście mikrofonowe: od -25 dBu do 0 dBu wejście liniowe: od +28 dBu do +10 dBu
Impedancja wejścia:	symetryczne 64 kΩ, niesymetryczne 32 kΩ
Przetwornik LF:	1 x JBL 262F, średnica 305 mm (12") Differential Drive® z magnesem neodymowym i podwójną cewką
Przetwornik HF:	1 x JBL 2408F, średnica 37.5 mm (1.5") ciśnieniowy z magnesem neodymowym i polimerową membraną
Obudowa:	trapezoidalna wykonana ze sklejki brzozonej o grubości 18 mm, dwa gniazda dla statywu o średnicy 36 mm
Wykończenie:	tworzywo DuraFlex™

Maskownica:

malowana proszkowo stalowa maskownica z otworami, akustycznie neutralna gąbka od wewnątrz

Transport:

dwie aluminiowe ręczki pokryte tworzywem antypoślizgowym

Gniazdo wejściowe:

symetryczne gniazdo wejściowe typu Combo (XLR/TRS 1/4")

Gniazdo wyjściowe:

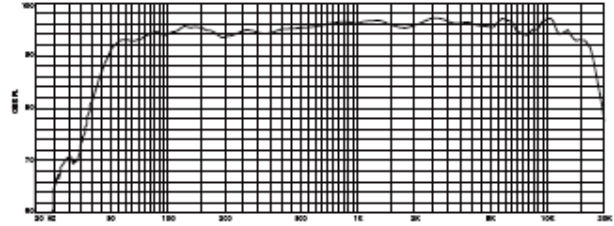
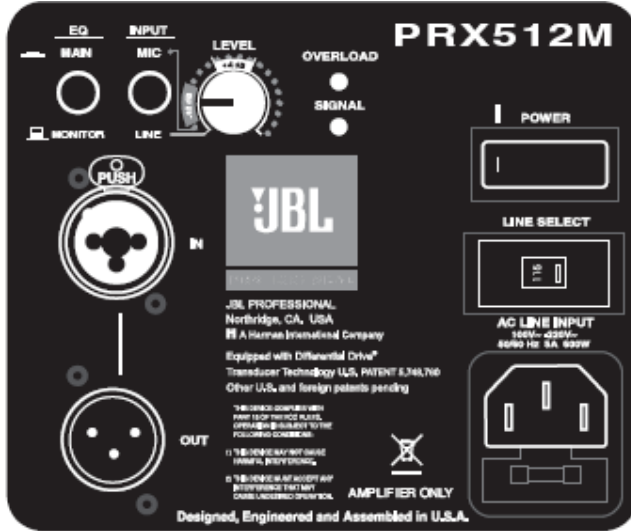
symetryczne męskie gniazdo XLR

Wymiary kolumny:

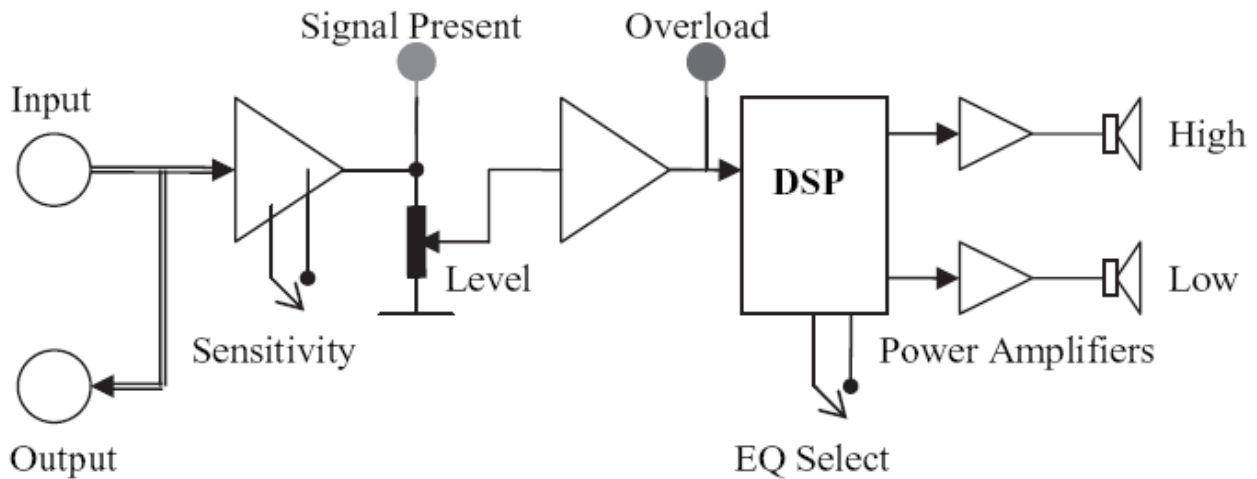
Wysokość 650 mm, Szerokość 380 mm, Głębokość 350 mm

Waga:

18 kg



Panel wejściowy PRX512M



Schemat blokowy



JBL Professional
8500 Balboa Boulevard, P.O. Box 2200
Northridge, California 91329 U.S.A.

