

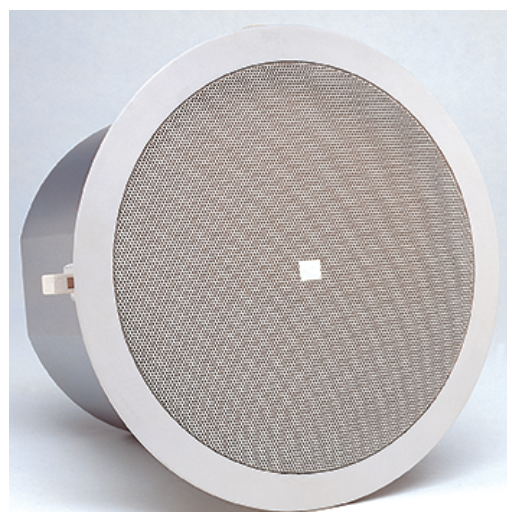


Control[®] 19CS/CST

Subwoofer sufitowy

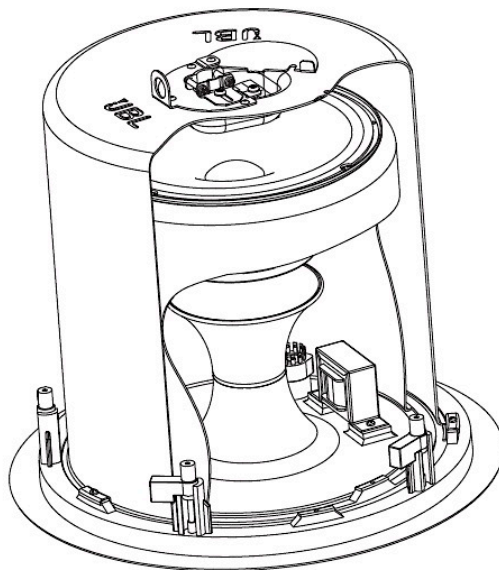
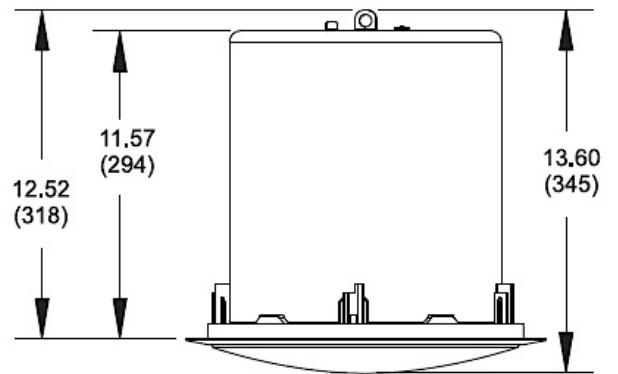
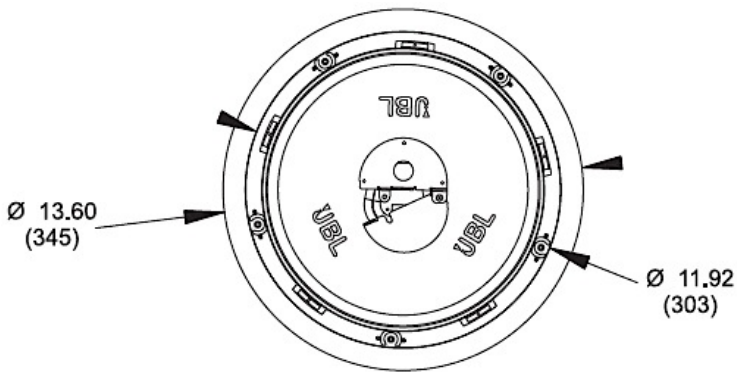
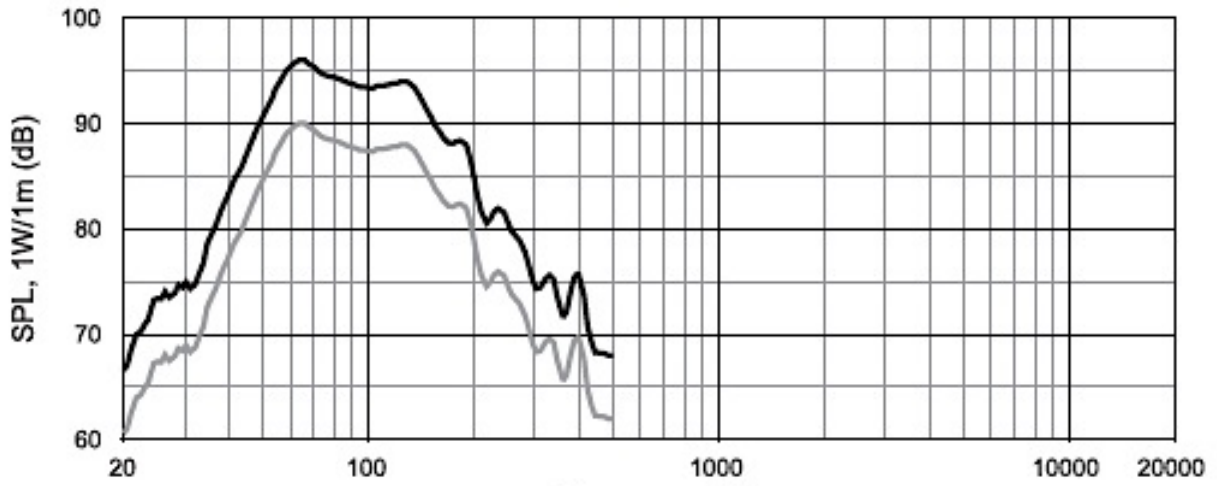
NAJWAŻNIEJSZE CECHY:

- ▶ Unikalna konstrukcja *Unique Nested Chamber*[™] oraz rozwiązanie *Linear Dynamic Aperture*[™] zapewnia duży poziom wyjściowy z małej obudowy
- ▶ Przetwornik o średnicy 200 mm (8") o dużym wychyleniu membrany
- ▶ Opatentowany system zabezpieczeń przed przesterowaniem *JBL SonicGuard*[™] pozwala na wyższe poziomy natężenia i poprawia stabilność pracy kolumny (tylko model Control 19CS)
- ▶ Prosta instalacja oraz podłączanie przewodów
- ▶ Dostarczany w komplecie z grillem, metalową obudową i listwami montażowymi do szybkiej instalacji



SPECYFIKACJA TECHNICZNA:

Zakres częstotliwości (-10 dB):	42 Hz – 200 Hz
Moc ciągła w teście 100 godzin:	200 W ciągły program muzyczny 100 W ciągły różowy szum
Skuteczność nominalna:	95 dB SPL przy 1W/1 m, instalacja w suficie w pobliżu narożnika 89 dB SPL przy 1W/1 m, instalacja na środku sufitu
Nominalny promień propagacji:	180°
Maksymalny poziom SPL:	115 dB przy 1 m w suficie w pobliżu narożnika
Impedancja nominalna:	8 Ω
Odczepy transformatora:	100V: 75W, 30W, 15W 70V: 75W, 30W, 15W, 7.5W
Przetwornik LF:	przetwornik o średnicy 200 mm (8.0"), powleczona polipropylenem membrana papierowa, cewka o średnicy 38 mm (1.5")
Obudowa:	puszka wykonana z metalu, grill ze stali ocynkowanej, plastikowa obudowa puszki, odporność ogniowa puszki UL94V-0
Ochrona przed przesterowaniem:	limiter pełnopasmowy zabezpieczający przetworniki i zwrotnicę (tylko w modelu 19CS)
Przylączy:	wyciągana wtyczka z dwoma terminalami wejściowymi i dwoma wyjściowymi , możliwość zastosowania przewodów o maksymalnej średnicy 2.5 mm ²
Normy bezpieczeństwa:	dopuszczone do użycia w otwartych przestrzeniach zgodnie z normami UL1480, UL2043, NFPA90, i NFPA70. Głośnik sygnalizacyjny według normy S7232/UL. Transformator w modelu C19CST zgodny z normami UL1876 oraz IEC60849/EN60849
Wymiary kolumny:	wysokość całkowita 345 mm, średnica z kołnierzem 345 mm, średnica bez kołnierza 303 mm
Średnica otworu montażowego:	305 mm
Waga:	Control 19CS: 5.5 kg, Control 19CST: 6.3 kg
Akcesoria w komplecie:	Metalowy kołnierz podtrzymujący w kształcie litery "C" Dwie szyny podtrzymujące do rusztu sufitu o wymiarach 600 mm x 1200 mm Wzornik do wycinania otworu montażowego Zabezpieczenie głośnika podczas malowania Wtyczka 4-polowa do podłączenia przewodów



Control19CS Nested Chamber™ Design



JBL Professional
 8500 Balboa Boulevard, P.O. Box 2200
 Northridge, California 91329 U.S.A.



Graniczna 17, 05-092 Łomianki-Dąbrowa
 tel.: +48 22 751 42 46, 751 42 48
 fax.: +48 22 751 31 49
www.essaudio.pl