

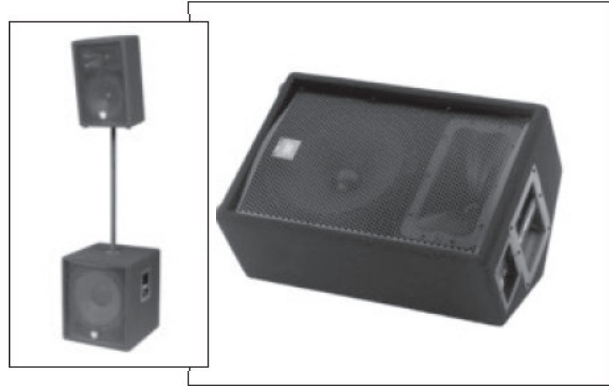


# JRX112M

Dwudrożny monitor sceniczny 12"

## NAJWAŻNIEJSZE CECHY:

- ▶ Opatentowany przetwornik 12"
- ▶ Przetwornik wysokich częstotliwości z tytanową membraną, chłodzony płynem
- ▶ Pokrycie 90° x 50°
- ▶ Dwa gniazda o różnych kątach nachylenia pozwalające na instalację kolumny na statywie
- ▶ Wykończenie obudowy kocem
- ▶ System ochrony przetwornika wysokich częstotliwości SonicGuard™



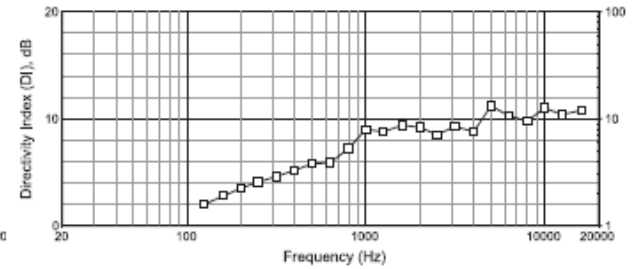
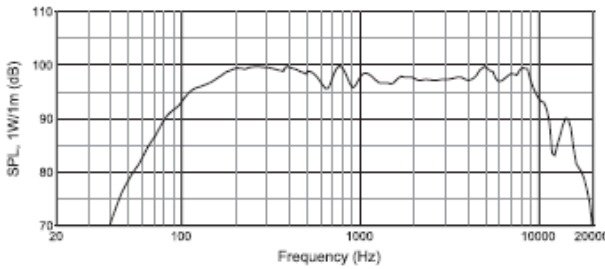
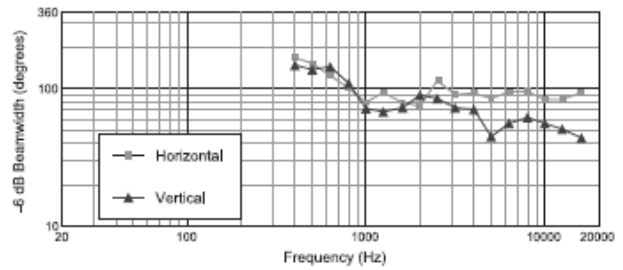
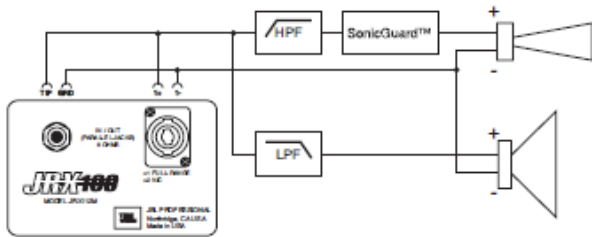
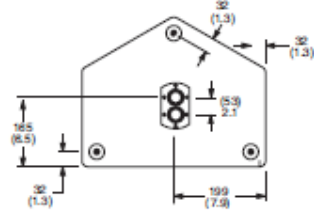
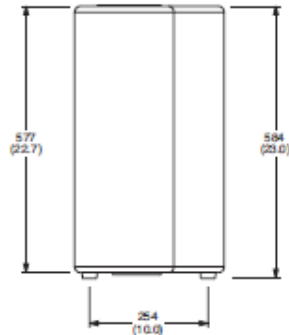
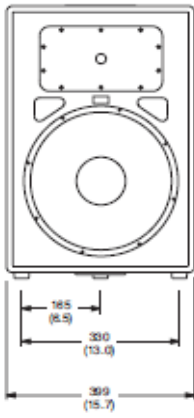
## ZASTOSOWANIA:

- ▶ Stałe lub przenośne systemy nagłośnieniowe konferencji i prezentacji;
- ▶ Koncertowy monitor sceniczny
- ▶ Wysokiej jakości systemy przenośne z zastosowaniem kolumn subniskotonowych;

Lekki dwudrożny monitor sceniczny zapewniający dźwięk wysokiej jakości. Bazuje na jednym przetworniku niskotonowym 12" oraz jednym wysokotonowym 1" zamontowanym w tubie typu Progressive Transition™. Posiada dwa gniazda do mocowania kolumny na statywie lub sztycy z głośnikiem subniskotonowym. Gniazda wejściowe Neutrik® Speakon® NL-4 oraz TRS 1/4" zapewniają łatwe łączenie monitorów podczas koncertów. Może być wykorzystany jako kolumna frontowa.

## SPECYFIKACJA TECHNICZNA:

System:	dwudrożny monitor sceniczny
Zakres częstotliwości (-10 dB):	60 Hz – 16 kHz
Pasma przenoszenia (±3 dB):	70 Hz – 12 kHz
Kąty propagacji (poziom x pion):	90° x 50°
Tryb pracy:	pasywny
Częstotliwość podziału:	1.8 kHz
Moc (ciągła/muzyczna/szczytowa):	250W / 500 W / 1000 W
Maksymalny poziom SPL:	129 dB
Skuteczność (1W @ 1m):	99 dB SPL
Przetwornik LF:	1 x JBL M112-8, średnica 305 mm (12")
Przetworniki HF:	1 x JBL 2412 średnica 25 mm (1"), membrana tytanowa, chłodzenie płynem, tuba typu Progressive Transition™
Impedancja nominalna:	Pasywnie: 8Ω
Obudowa:	symetryczna dla monitora scenicznego, wykonana ze sklejki brzozonej o grubości 19 mm koc koloru czarnego
Wykończenie:	malowana proszkowo stalowa maskownica z otworami
Maskownica:	uchwyt do przenoszenia
Transport:	dwa gniazda do statywu lub sztycy o średnicy 35 mm
Instalacja:	1 x Neutrik® Speakon® NL-4, 1 x TRS 1/4"
Gniazda wejściowe:	Wysokość 584 mm, Szerokość 399 mm, Głębokość 325 mm
Wymiary kolumny:	19.5 kg
Waga:	Statyw SS2-BK
Opcjonalne akcesoria:	Sztyca ze stałą wysokością SS3-BK Sztyca z regulowaną wysokością SS4-BK



JBL Professional  
 8500 Balboa Boulevard, P.O. Box 2200  
 Northridge, California 91329 U.S.A.

