



AC25

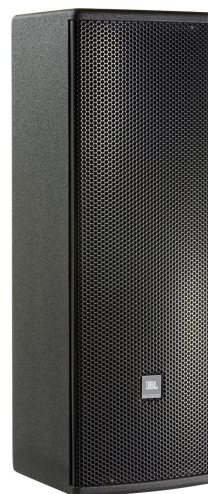
Kompaktowa dwudrożna szerokopasmowa kolumna głośnikowa 2 x 5,25"

NAJWAŻNIEJSZE CECHY:

- ▶ Bardzo kompaktowa obudowa
- ▶ Dwa przetworniki niskich częstotliwości 135 mm (5,25")
- ▶ Opatentowany falowód Progressive Transition™ o propagacji 90° x 90° i przetwornikiem ciśnieniowym 25 mm (1")
- ▶ Podwójne gniazdo Neutrik NL4 oraz terminal śrubowy
- ▶ Punkty instalacyjne dla różnorodnych zastosowań

ZASTOSOWANIA:

- ▶ Teatry
- ▶ Obiekty sakralne
- ▶ Obiekty sportowe
- ▶ Przestrzenie multimedialne
- ▶ Sklepy i centra handlowe
- ▶ Sale prezentacyjne
- ▶ Sale i pomieszczenia edukacyjno-szkoleniowe
- ▶ Przenośne systemy audio-wideo

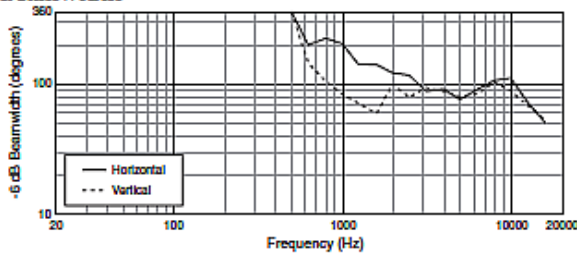


Dwudrożna, szerokopasmowa kolumna głośnikowa JBL AC25, zamknięta w bardzo lekkiej i kompaktowej obudowie, dostarczająca dużo mocy, jednocześnie bardzo dyskretna. Małe wymiary oraz charakterystyczny kształt obudowy pozwalają na instalację w pobliżu ścian i sufitów, pod balkonami, na kolumnach i ścianach. Ciśnieniowy przetwornik HF jest osadzony w nowo zaprojektowanym falowodzie, zapewniającym równomierną propagację wysokich częstotliwości. Dwa przetworniki LF o średnicy 5,25" wykonane w technologii SFG™ (Symmetrical Field Geometry) oraz zastosowany system FAT™ (Filtered Array Technology) zapewniają niezależną kontrolę nad przetwornikami oraz równomierną propagację bez zniekształceń i problemów fazowych. Wytrzymała obudowa wykonana z wielowarstwowej sklejki wykończony tworzywem DuraFlex™, zapewnia możliwość instalacji w pionie lub poziomie. Kolumna jest także wyposażona w punkty instalacyjne dla uchwytów ściennych oraz do podwieszania.

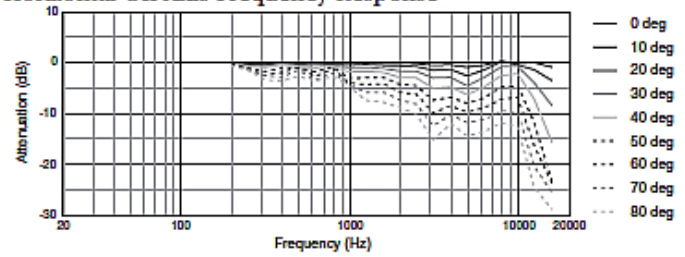
SPECYFIKACJA TECHNICZNA:

Zakres częstotliwości (-10 dB):	80 Hz – 20 kHz
Pasma przenoszenia (±3 dB):	90 Hz – 18 kHz
Kąty propagacji:	pion 90°, poziom 90°
Kierunkowość (Q):	7,5 (uśredniony dla pasma 500 Hz – 16 kHz)
Indeks kierunkowości (DI):	8,5 dB (uśredniony dla pasma 500 Hz – 16 kHz)
Skuteczność (1W/1m):	91 dB SPL
Maksymalny poziom SPL:	115 dB
Impedancja nominalna:	16 Ω
Moc IEC (ciągła/muzyczna/szczytowa):	225W / 450W / 900W
Moc AES:	300W
Częstotliwość podziału:	3,3 kHz
Przetworniki LF:	2 x JBL 225H, średnica 135mm (5,25") SFG™, średnica cewki 38mm (1,5")
Przetwornik HF:	JBL 201J, ciśnieniowy, średnica 25mm (1"), średnica cewki 25mm (1")
Falowód:	Stałe kąty propagacji 90° x 90°
Obudowa:	wielowarstwowa sklejka o grubości 12mm
Instalacja:	4 punkty M8: 1 na górze, 1 na spodzie, 2 na tyle obudowy 4 punkty M6 na tylnej obudowie do uchwytów OmniMount® 30.0 czarne tworzywo DuraFlex™, białe (-WH) dostępne na zamówienie odporne na łżejsze (WRC) i trudne (WRX) warunki atmosferyczne perforowana stal malowana proszkowo, akustycznie neutralna gąbka od wewnątrz
Wykończenie:	
Opcjonalne obudowy:	
Grill:	
Gniazda wejściowe:	2 x Neutrik NL4, terminal śrubowy
Normy odporności zewnętrznej:	Mil-Std 810, IPx3 dla normy IEC529
Wymiary kolumny:	wysokość 377,8 mm, szerokość 150,3 mm, głębokość 177,8 mm
Waga:	7,5 kg
Opcjonalne akcesoria:	uchwyt ścienny typu „U”: MTU-25 komplet śrub: 365469-001 do użycia z modelami statywów kolumnowych: BMB-200k oraz K&M 195/8

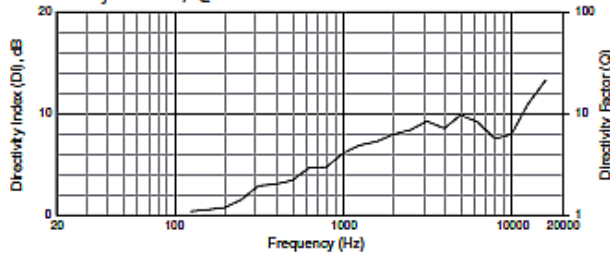
Beamwidth



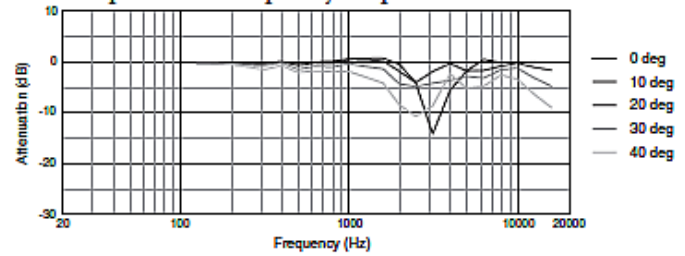
Horizontal Off-Axis Frequency Response



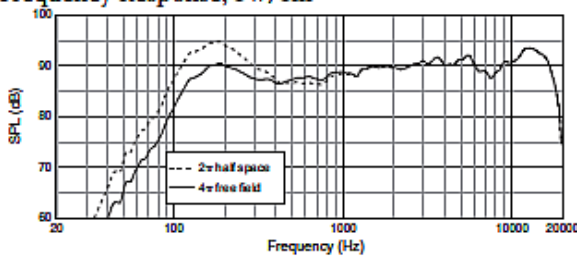
Directivity Index, Q



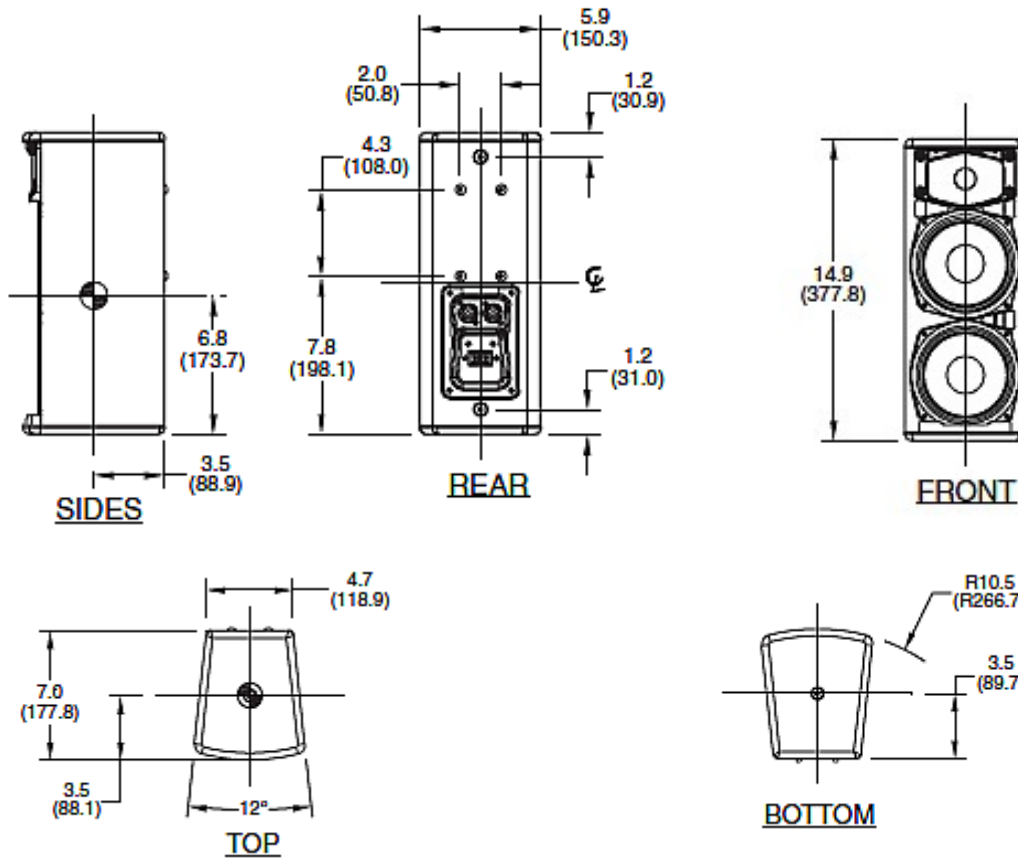
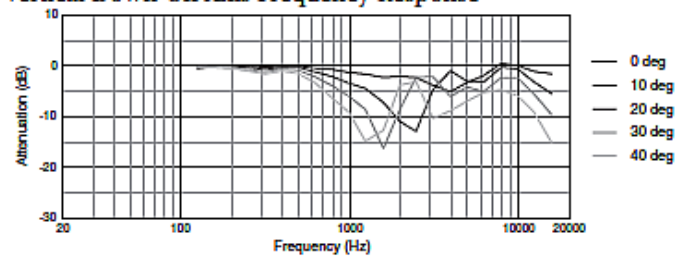
Vertical Up Off-Axis Frequency Response



Frequency Response, 1W/1m



Vertical Down Off-Axis Frequency Response



JBL Professional
8500 Balboa Boulevard, P.O. Box 2200
Northridge, California 91329 U.S.A.



Graniczna 17, 05-092 Łomianki-Dąbrowa
tel.: +48 22 751 42 46, 751 42 48
fax.: +48 22 751 31 49
www.essaudio.pl