



PRX625

Aktywna dwudrożna
kolumna głośnikowa 2 x 15"
Bass-Reflex

NAJWAŻNIEJSZE CECHY:

- ▶ Maksymalny szczytowy poziom SPL 139 dB
- ▶ Zaprogramowane charakterystyki korektora: flat oraz boost
- ▶ Osiem punktów instalacyjnych M10 do podwieszenia w poziomie lub pionie, jeden punkt do odciążenia tylnego
- ▶ Dwa unowocześnione przetworniki 380 mm (15") JBL 265F-1 Differential Drive® z magnesem neodymowym, podwójną cewką oraz aluminiowym koszem będącym także radiatorem odprowadzającym ciepło
- ▶ Unowocześniony przetwornik ciśnieniowy 37,5 mm (1,5") JBL 2408H-1 z membraną polimerową i magnesem neodymowym, tuba 90° x 50°
- ▶ Wzmacniacz mocy firmy Crown® klasy D o mocy 1500W (3 x 500W)
- ▶ Procesor DSP dla sygnału wejściowego: częstotliwość podziału, limiter dynamiczny, wybór odpowiedniej charakterystyki korektora, optymalizacja pracy
- ▶ Wejście z gniazdem XLR oraz TRS ¼" z przełącznikiem czułości i regulacją poziomu, gniazdo wyjściowe XLR

ZASTOSOWANIA:

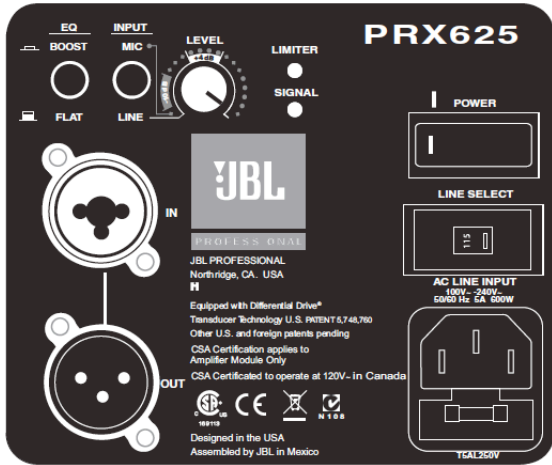
- ▶ Nagłośnienie konferencji i prezentacji;
- ▶ Stałe i przenośne systemy nagłośnienia scenicznego



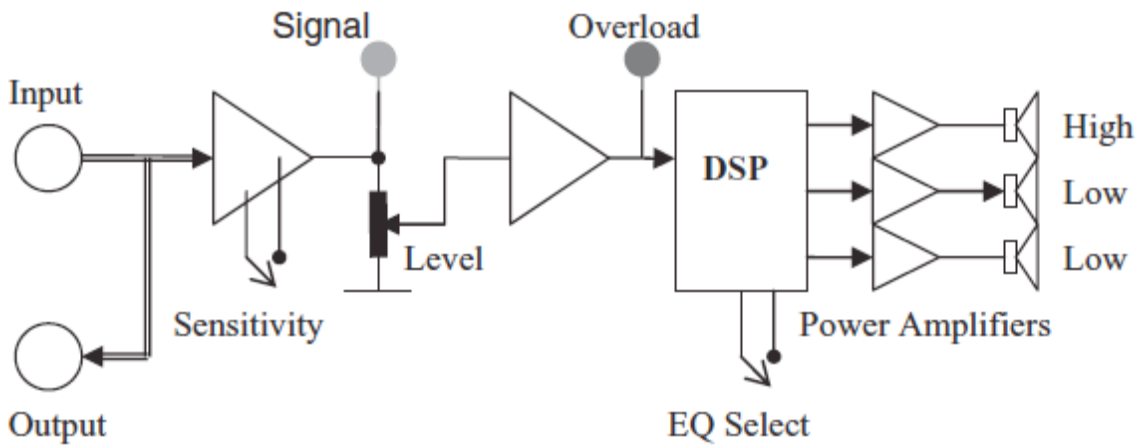
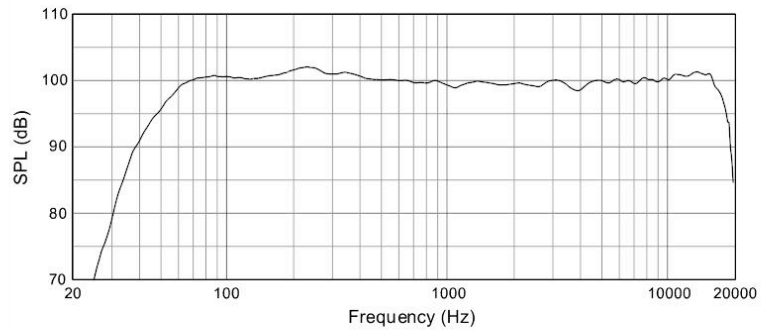
Zaprojektowana aby produkować dźwięk wysokiej jakości o dużym poziomie ciśnienia akustycznego, zarówno jako monitor sceniczny, jak i kolumna frontowa. Kolumna wyposażona została w wydajny wzmacniacz mocy Crown wraz z procesorem DSP firmy dbx, niezbędne gniazda wejściowe i wyjściowe oraz regulatory pozwalające optymalnie dopasować moc i brzmienie w dowolnych konfiguracjach. Lekka i odporna na uszkodzenia obudowa, stalowy grill z neutralnie akustyczną gąbką zapewniają pełną ochronę całej kolumny podczas przenoszenia oraz transportu. Rekomendowana współpraca z aktywnym subwooferem PRX618S-XLF.

SPECYFIKACJA TECHNICZNA:

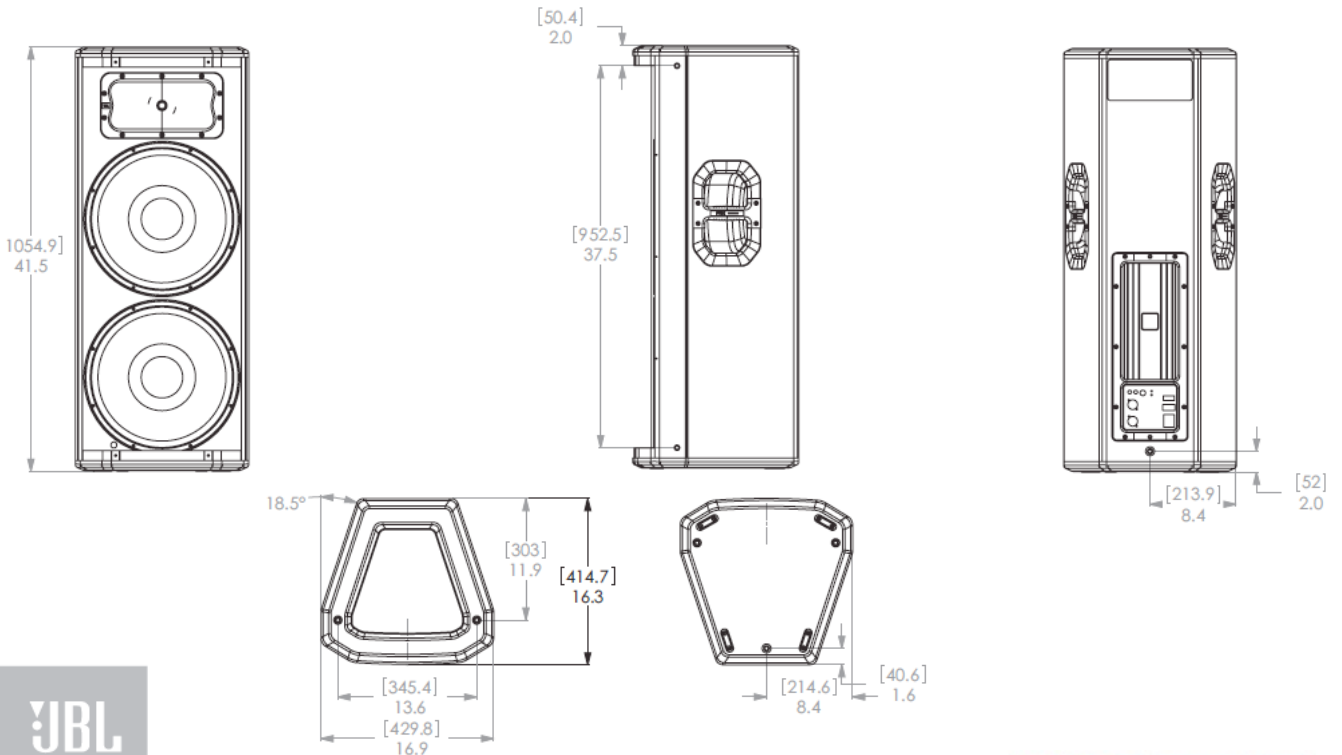
System:	dwudrożny, aktywny, obudowa typu bass-reflex
Szczytowy poziom wyjściowy: Zakres częstotliwości (-10 dB):	139 dB SPL
	Flat: 40 Hz – 19.5 kHz
	Boost: 39 Hz – 19.5 kHz
Pasma przenoszenia (±3 dB):	Flat: 55 Hz – 17.5 kHz
	Boost: 50 Hz – 18 kHz
Gniazda sygnałowe:	wejściowe typu Combo (XLR/TRS¼"), wyjściowe XLR
Impedancja wejściowa:	symetryczne 20 kΩ, niesymetryczne 10 kΩ
Wskaźniki:	Limiter (limit) - czerwona dioda LED, aktywność limitera Sygnał (signal) - zielona dioda LED, obecność sygnału
Korektor:	wybór ustawień flat i boost
Limiter dynamiczny (dla wejścia): Ustawienia podziału pasma:	układ limitera dbx Type IV™ sterowane przez procesor DSP, niskie: 48 dB / oktawę, filtry dolno i górnoprzepustowe, wysokie: 36 dB / oktawę, filtr górnoprzepustowy
Częstotliwość podziału:	1.8 kHz
Wzmacniacz:	Crown®, klasa D
Moc:	1500 W (3 x 500)
Przetworniki LF:	2 x JBL 265F-1, średnica 380 mm (15") Differential Drive® z magnesem neodymowym i podwójną cewką
Przetwornik HF:	1 x JBL 2408H-1, średnica 37,5 mm (1,5") ciśnieniowy z magnesem neodymowym i polimerową membraną
Kąty propagacji:	90° x 50° nominalnie
Indeks kierunkowości (DI):	10.2 dB
Współczynnik kierunkowości (Q):	10.1
Obudowa:	trapezoidalna, wykonana ze sklejki brzozonej o grubości 18 mm
Podwieszanie/Instalacja:	8 punktów M10 do podwieszenia, 1 punkt M10 dla odciążenia tylnego
Transport:	dwie zintegrowane rączki pokryte tworzywem antypoślizgowym
Wykończenie:	tworzywo DuraFlex™
Maskownica:	malowana proszkowo stalowa maskownica z otworami, akustycznie neutralna gąbka od wewnątrz
Wymiary kolumny:	Wysokość 1053 mm, Szerokość 430 mm, Głębokość 413 mm
Waga:	27,2 kg



Panel wejściowy PRX625M



Schemat blokowy



JBL Professional
8500 Balboa Boulevard, P.O. Box 2200
Northridge, California 91329 U.S.A.



Graniczna 17, 05-092 Łomianki-Dąbrowa
tel.: +48 22 751 42 46, 751 42 48
fax.: +48 22 751 31 49
www.essaudio.pl