



# PRX618S-XLF

Aktywna kolumna  
subniskotonowa 18"  
Bass-Reflex

## NAJWAŻNIEJSZE CECHY:

- ▶ Maksymalny szczytowy poziom SPL 133 dB
- ▶ Przetwornik 460 mm (18") JBL 2268FF Differential Drive® z magnesem neodymowym, podwójną cewką oraz aluminiowym koszem będącym także radiatorem odprowadzającym ciepło
- ▶ Wzmacniacz mocy firmy Crown® klasy D o mocy 1000W (2 x 500W)
- ▶ Procesor DSP dla sygnału wejściowego: częstotliwość podziału, limiter dynamiczny, optymalizacja pracy
- ▶ Procesor DSP dla sygnału wyjściowego: częstotliwość podziału, limiter dynamiczny, optymalizacja pracy
- ▶ Wejście z gniazdem XLR oraz TRS ¼" i regulacją poziomu, gniazdo wyjściowe XLR
- ▶ Górne gwintowane gniazdo M20 dla sztycy



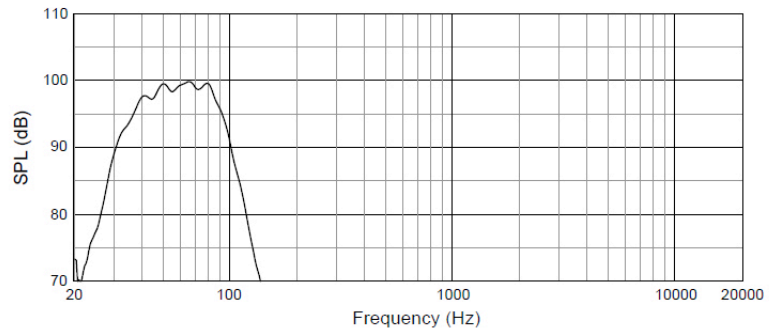
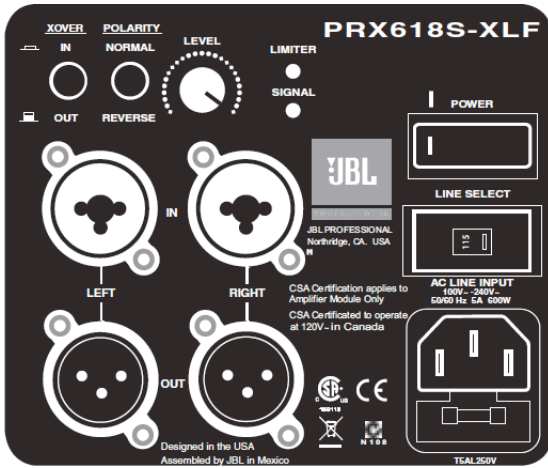
## ZASTOSOWANIA:

- ▶ Nagłośnienie konferencji i prezentacji;
- ▶ Stałe i przenośne systemy nagłośnienia scenicznego

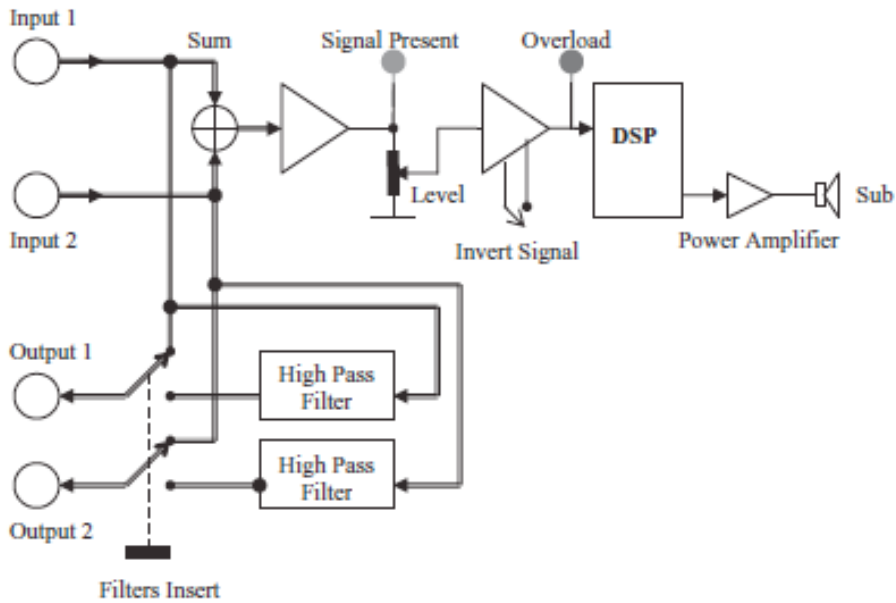
Aktywna subniskotonowa kolumna głośnikowa PRX618S-XLF zapewnia dużą moc i łatwe połączenie z aktywnymi szerokopasmowymi kolumnami PRX625 oraz PRX635 tworząc wydajne systemy nagłośnienia frontowego, oferujące najwyższą jakość dźwięku dla muzyków i DJ-ów. Kolumna wyposażona została w wydajny cyfrowy wzmacniacz mocy Crown wraz z procesorem DSP firmy dbx, niezbędne gniazda wejściowe i wyjściowe oraz regulatory pozwalające optymalnie dopasować moc i brzmienie w dowolnych konfiguracjach systemowych. Lekka i odporna na uszkodzenia obudowa, stalowy grill z neutralnie akustyczną gąbką zapewniają pełną ochronę całej kolumny podczas przenoszenia i transportu.

## SPECYFIKACJA TECHNICZNA:

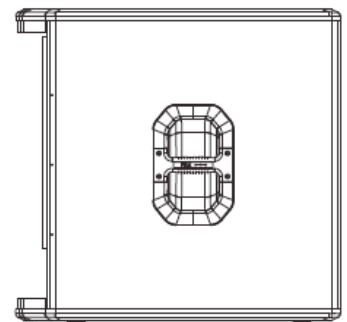
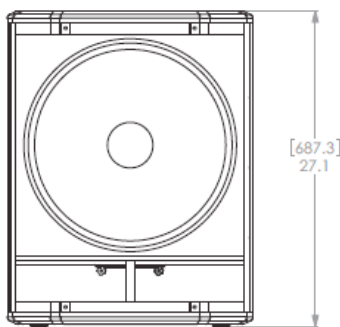
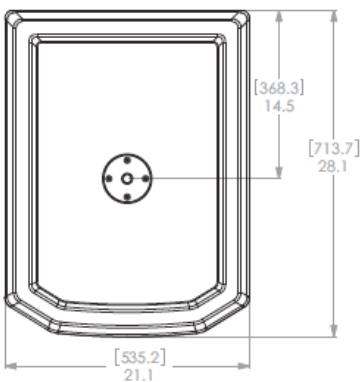
System:	aktywny, obudowa typu bass-reflex
Szczytowy poziom wyjściowy:	133 dB SPL
Zakres częstotliwości (-10 dB):	30 Hz – 105 Hz
Pasma przenoszenia (±3 dB):	39 Hz – 93 Hz
Gniazda sygnałowe:	2 wejściowe typu Combo (XLR, TRS ¼"), 2 wyjściowe XLR
Impedancja wejściowa:	symetryczne 20 kΩ, niesymetryczne 10 kΩ
Wskaźniki:	Limiter (limit) - czerwona dioda LED, aktywność limitera Sygnał (signal) - zielona dioda LED, obecność sygnału
Polaryzacja:	0° lub 180°
Ustawienia podziału pasma:	sterowane przez procesor DSP, 48 dB / oktawę
Częstotliwość podziału:	90 Hz
Limiter dynamiczny (dla wejścia):	układ limitera dbx Type IV™
Wzmacniacz:	Crown®, klasa D
Moc:	1000 W (2 x 500)
Przetwornik LF:	1 x JBL 2268FF, średnica 460 mm (18") Differential Drive® z magnesem neodymowym i podwójną cewką
Obudowa:	prostokątna, wykonana ze sklejki brzozonej o grubości 18 mm
Podwieszanie/Instalacja:	gwintowane gniazdo M20 dla sztycy
Transport:	dwie zintegrowane rączki pokryte tworzywem antypoślizgowym
Wykończenie:	tworzywo DuraFlex™
Maskownica:	malowana proszkowo stalowa maskownica z otworami, akustycznie neutralna gąbka od wewnątrz
Wymiary kolumny:	Wysokość 685.8 mm, Szerokość 530.9 mm, Głębokość 716.3 mm
Waga:	37 kg



**Panel wejściowy PRX618S-XLF**



**Schemat blokowy**



JBL Professional  
8500 Balboa Boulevard, P.O. Box 2200  
Northridge, California 91329 U.S.A.



Graniczna 17, 05-092 Łomianki-Dąbrowa  
tel.: +48 22 751 42 46, 751 42 48  
fax.: +48 22 751 31 49  
www.essaudio.pl