



# PRX615M

Aktywna dwudrożna  
kolumna głośnikowa 15"  
Bass-Reflex

## NAJWAŻNIEJSZE CECHY:

- ▶ Maksymalny szczytowy poziom SPL 135 dB
- ▶ Obudowa do zastosowania jako monitor sceniczny lub jako kolumna frontowa
- ▶ Zaprogramowane charakterystyki korektora dla zastosowania frontowego lub monitorowego
- ▶ Osiem punktów instalacyjnych M10 do podwieszenia w poziomie lub pionie, jeden punkt do odciągu tylnego
- ▶ Unowocześniony przetwornik 380 mm (15") JBL 265F-1 Differential Drive® z magnesem neodymowym, podwójną cewką oraz aluminiowym koszem będącym także radiatorem odprowadzającym ciepło
- ▶ Unowocześniony przetwornik ciśnieniowy 37,5 mm (1,5") JBL 2408H-1 z membraną polimerową i magnesem neodymowym, tuba 90° x 50°
- ▶ Wzmacniacz mocy firmy Crown® klasy D o mocy 1000W (2 x 500W)
- ▶ Procesor DSP dla sygnału wejściowego: częstotliwość podziału, limiter dynamiczny, wybór odpowiedniej charakterystyki korektora, optymalizacja pracy
- ▶ Wejście z gniazdem XLR oraz TRS ¼" z przełącznikiem czułości i regulacją poziomu, gniazdo wyjściowe XLR
- ▶ Dwa gniazda do statywu



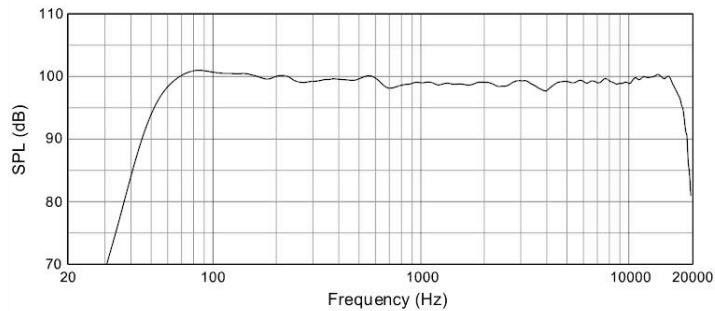
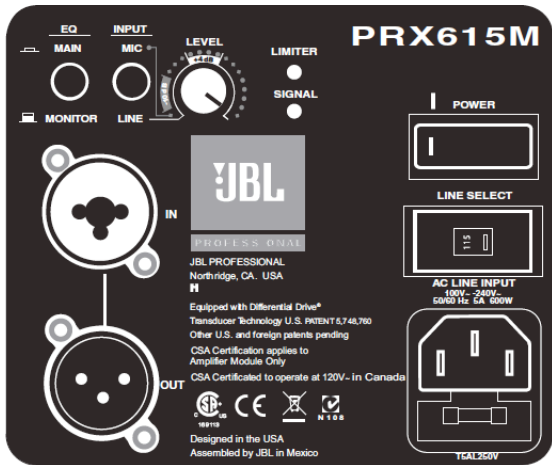
## ZASTOSOWANIA:

- ▶ Nagłośnienie konferencji i prezentacji;
- ▶ Stałe i przenośne systemy nagłośnienia scenicznego

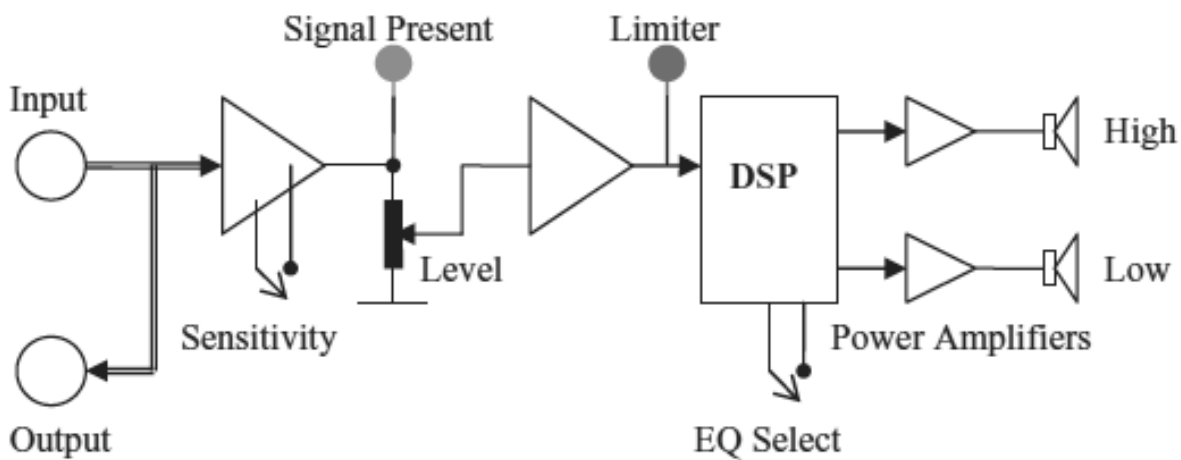
Zaprojektowana aby produkować dźwięk wysokiej jakości o dużym poziomie ciśnienia akustycznego, zarówno jako monitor sceniczny, jak i kolumna frontowa. Kolumna wyposażona została w wydajny wzmacniacz mocy Crown wraz z procesorem DSP firmy dbx, niezbędne gniazda wejściowe i wyjściowe oraz regulatory pozwalające optymalnie dopasować moc i brzmienie w dowolnych konfiguracjach. Lekka i odporna na uszkodzenia obudowa, stalowy grill z neutralnie akustyczną gąbką zapewniają pełną ochronę całej kolumny podczas przenoszenia i transportu. Dzięki podwójnemu gniazdu dla sztycy idealnie współpracuje z aktywnym subwooferem PRX618S.

## SPECYFIKACJA TECHNICZNA:

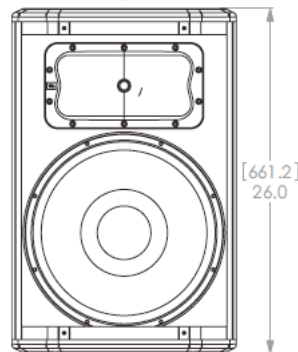
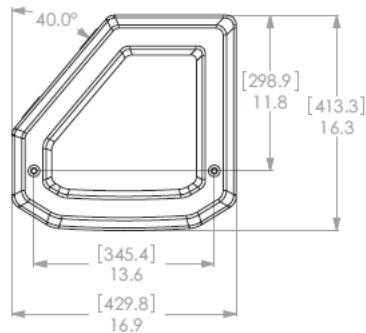
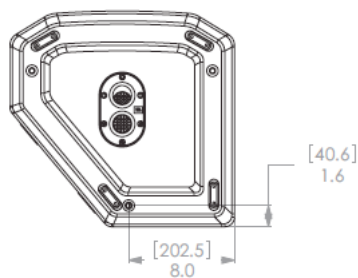
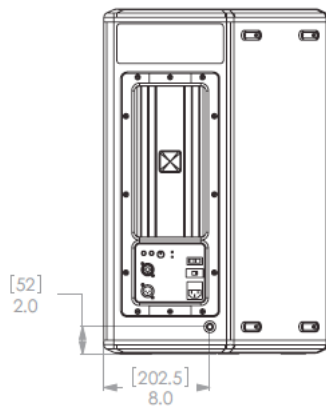
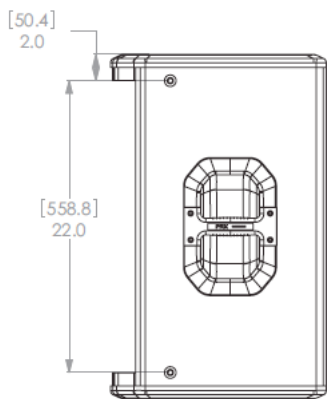
System:	dwudrożny, aktywny, obudowa typu bass-reflex
Szczytowy poziom wyjściowy:	Front: 135 dB SPL, Monitor: 134 dB SPL
Zakres częstotliwości (-10 dB):	Front: 45 Hz - 19 kHz Monitor w pionie: 55 Hz - 19 kHz Monitor: 48 Hz - 20 kHz
Pasma przenoszenia (±3 dB):	Front: 54 Hz - 18 kHz Monitor w pionie: 75 Hz - 18.5 kHz Monitor: 60 Hz - 18 kHz
Gniazda sygnałowe:	wejściowe typu Combo (XLR/TRS¼"), wyjściowe XLR
Impedancja wejściowa:	symetryczne 20 kΩ, niesymetryczne 10 kΩ
Wskaźniki:	Limiter (limit) - czerwona dioda LED, aktywność limitera Sygnał (signal) - zielona dioda LED, obecność sygnału
Korektor:	wybór ustawień dla zastosowania frontowego lub monitorowego
Limiter dynamiczny (dla wejścia):	układ limitera dbx Type IV™
Ustawienia podziału pasma:	sterowane przez procesor DSP, niskie: 48 dB / oktawę, filtry dolno i górnoprzepustowe, wysokie: 36 dB / oktawę, filtr górnoprzepustowy
Częstotliwość podziału:	1.8 kHz
Wzmacniacz:	Crown®, klasa D
Moc:	1000 W (2 x 500)
Przetwornik LF:	1 x JBL 265F-1, średnica 380 mm (15") Differential Drive® z magnesem neodymowym i podwójną cewką
Przetwornik HF:	1 x JBL 2408H-1, średnica 37,5 mm (1,5") ciśnieniowy z magnesem neodymowym i polimerową membraną
Kąty propagacji:	90° x 50° nominalnie
Indeks kierunkowości (DI):	10.0 dB
Współczynnik kierunkowości (Q):	10.0
Obudowa:	asymetryczna, wykonana ze sklejki brzozonej o grubości 18 mm
Podwieszanie/Instalacja:	Podwójne gniazdo 36 mm dla sztycy lub statywu, 8 punktów M10 do podwieszenia, 1 punkt M10 dla odciągu tylnego
Transport:	dwie zintegrowane ręczki pokryte tworzywem antypoślizgowym
Wykończenie:	tworzywo DuraFlex™
Maskownica:	malowana proszkowo stalowa maskownica z otworami, akustycznie neutralna gąbka od wewnątrz
Wymiary kolumny:	Wysokość 660 mm, Szerokość 429 mm, Głębokość 414 mm
Waga:	19,7 kg



Panel wejściowy PRX615M



Schemat blokowy



JBL Professional  
8500 Balboa Boulevard, P.O. Box 2200  
Northridge, California 91329 U.S.A.



Graniczna 17, 05-092 Łomianki-Dąbrowa  
tel.: +48 22 751 42 46, 751 42 48  
fax.: +48 22 751 31 49  
www.essaudio.pl