



EON305

Przenośna dwudrożna
kolumna głośnikowa 15", Bass-Reflex

NAJWAŻNIEJSZE CECHY:

- ▶ Pasywna kolumna głośnikowa o mocy ciągłej 250 W, muzycznej 500 W i szczytowej 1000 W
- ▶ Prawdziwie lekka przenośna konstrukcja ważąca tylko 15 kg
- ▶ Trzy ergonomiczne uchwyty transportowe
- ▶ 15" przetwornik niskich częstotliwości
- ▶ Nowy przetwornik ciśnieniowy 1" z membraną polimerową
- ▶ System SonicGuard™ zabezpieczający przetwornik wysokich częstotliwości
- ▶ Asymetryczna tuba dla równomiernego pokrycia widowni dźwiękiem, kąty propagacji 100° w poziomie i 60° w pionie
- ▶ Dwa równoległe gniazda wejściowe combo Neutrik NL4 i TRS ¼"
- ▶ 5 wbudowanych punktów M10 do podwieszania
- ▶ Wbudowane gniazdo o średnicy 36mm dla statywu ze śrubą zabezpieczającą
- ▶ Obudowa dostosowana do użycia kolumny jako frontowej lub monitorowej
- ▶ Wytrzymała i lekka obudowa kompozytowa
- ▶ Stalowy grill chroniący przetworniki



ZASTOSOWANIA:

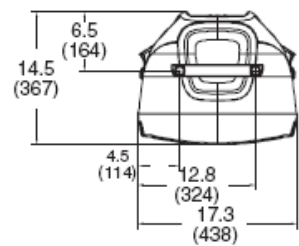
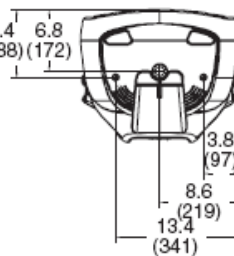
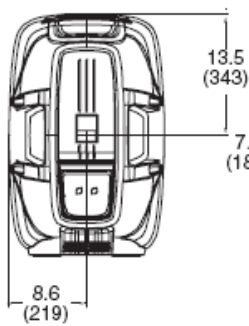
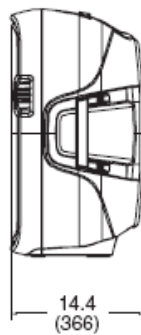
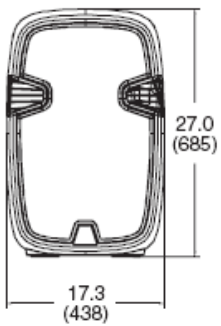
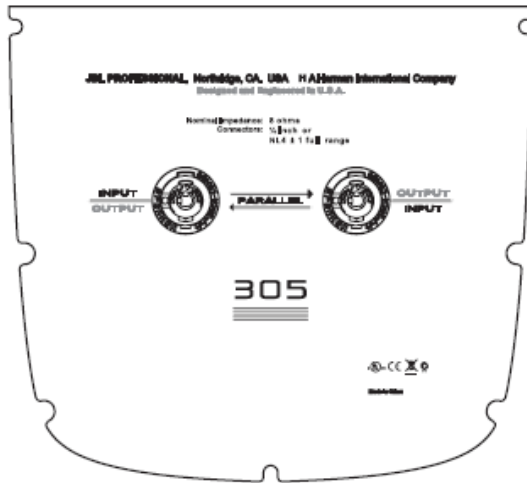
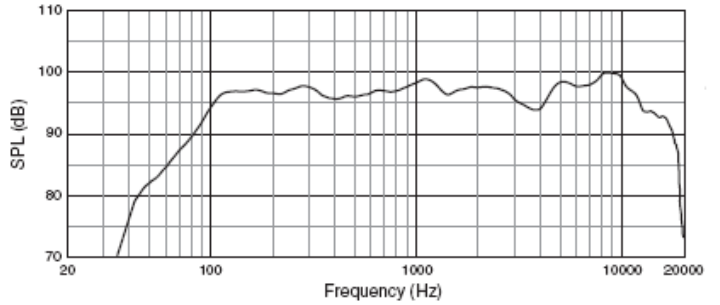
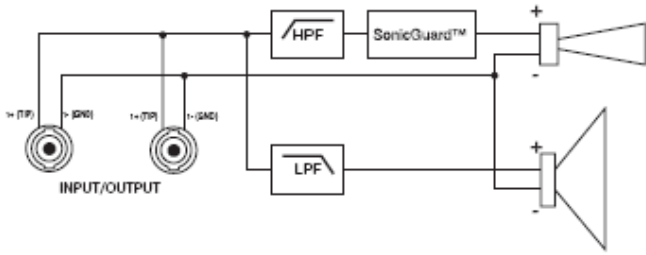
- ▶ Idealnie dopasowana do zasilania przez powermiksery;
- ▶ Nagłośnienie konferencji i porad;
- ▶ Przenośne systemy nagłośnienia scenicznego;
- ▶ Prezentacje Audio/Video

SPECYFIKACJA TECHNICZNA:

System:	dwudrożny, 1 x 15", obudowa typu bass-reflex
Zakres częstotliwości (-10 dB):	38 Hz – 20 kHz
Pasma przenoszenia (±3 dB):	50 Hz – 18 kHz
Kąty propagacji:	100° poziom x 60° pion
Index kierunkowości (DI):	9 dB
Kierunkowość (Q):	8
Częstotliwości podziału:	1.9 kHz
Moc (ciągła/muzyczna/szczytowa):	250 W / 500 W / 1000 W
Skuteczność (1 W/1 m):	98 dB
Maksymalny poziom SPL:	128 dB SPL
Impedancja nominalna:	8 Ω
Przetwornik LF:	1 x JBL M115-8, średnica 380 mm (15")
Przetwornik HF:	1 x JBL 2414H-1, średnica 25.4 mm (1") ciśnieniowy z polimerową membraną
Gniazda wejściowe:	dwa równoległe gniazda combo Neutrik NL4/TRS ¼"
Zabezpieczenie HF:	układ SonicGuard™
Obudowa:	wykonana z tworzywa polimerowego, zastosowanie frontowe i monitorowe
Transport:	trzy ergonomiczne uchwyty - lewa i prawa po jednym, góra jeden
Podwieszanie/montaż:	gniazdo dla statywu o średnicy 36mm ze śrubą zabezpieczającą, 5 punktów M10 do podwieszenia
Maskownica:	malowana proszkowo stalowa maskownica z otworami, akustycznie neutralna gąbka od wewnątrz
Wymiary kolumny:	wysokość 685 mm, szerokość 438 mm, głębokość 366 mm
Waga:	15 kg



EON305



JBL Professional
8500 Balboa Boulevard, P.O. Box 2200
Northridge, California 91329 U.S.A.



Graniczna 17, 05-092 Łomianki-Dąbrowa
tel.: +48 22 751 42 46, 751 42 48
fax.: +48 22 751 31 49
www.essaudio.pl